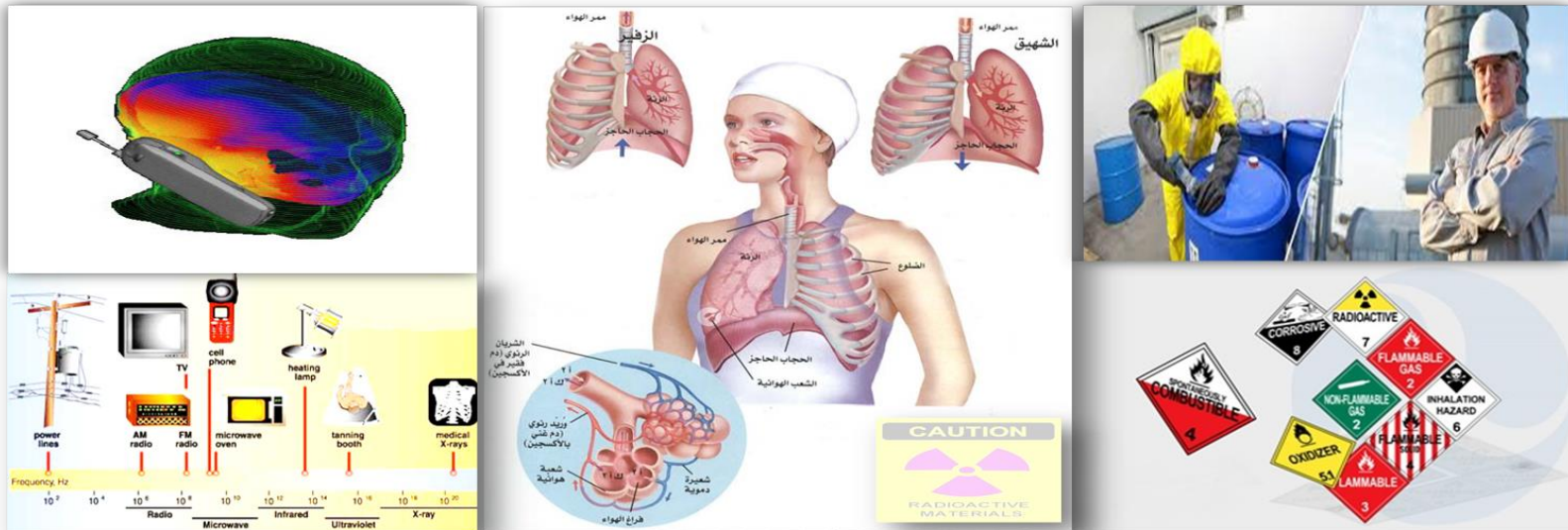


التقييم و التعرف على المخاطر بمواقع العمل

Workplace Hazards Identification & Risk Assessment



Together to Make a Change

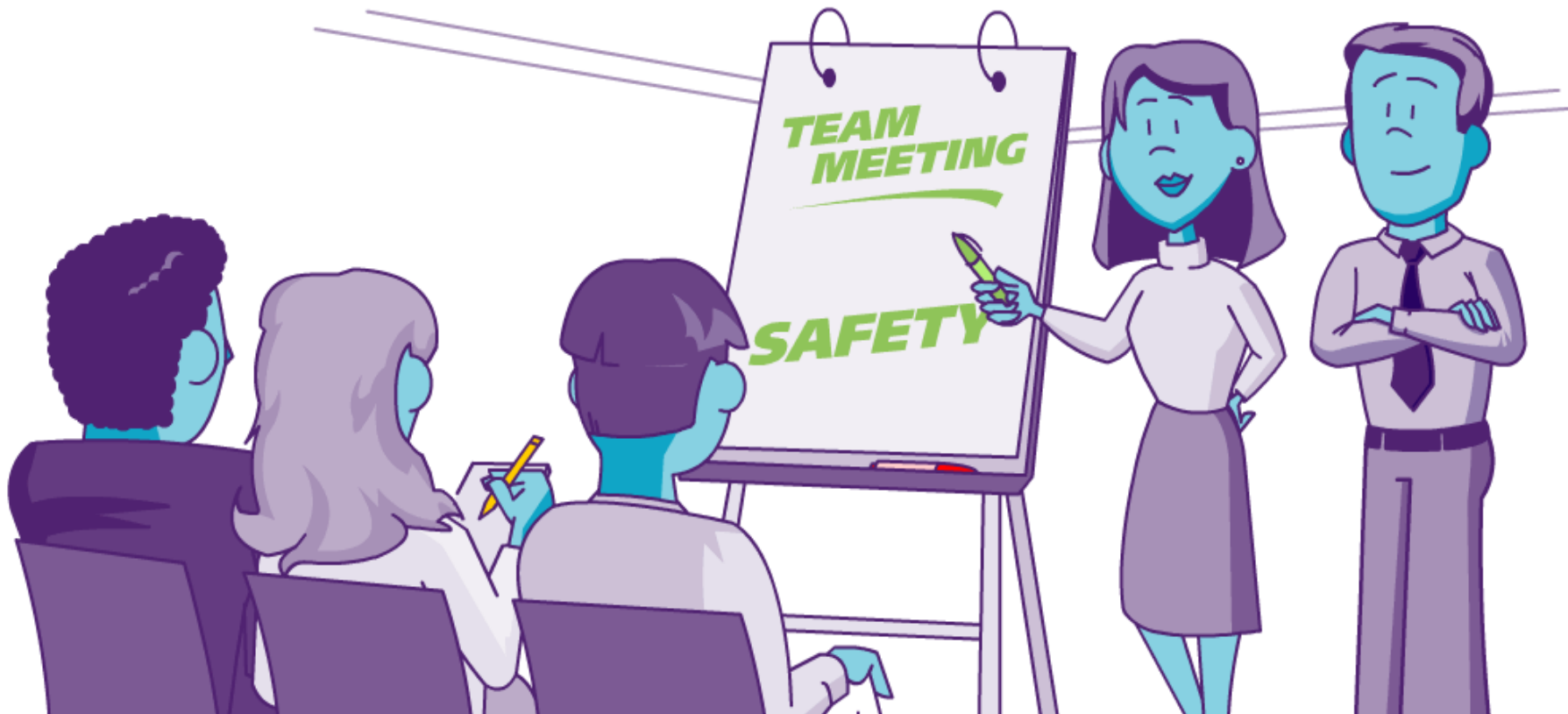
السلامة والصحة المهنية وحماية البيئة

Health, Safety &
Environment Management




You are in the front line of safety!

As a manager, you're **responsible** for making decisions about local safety practice



لماذا من الأهمية إدارة أنشطة العمل بشكل آمن؟

Why is it important to manage safely?

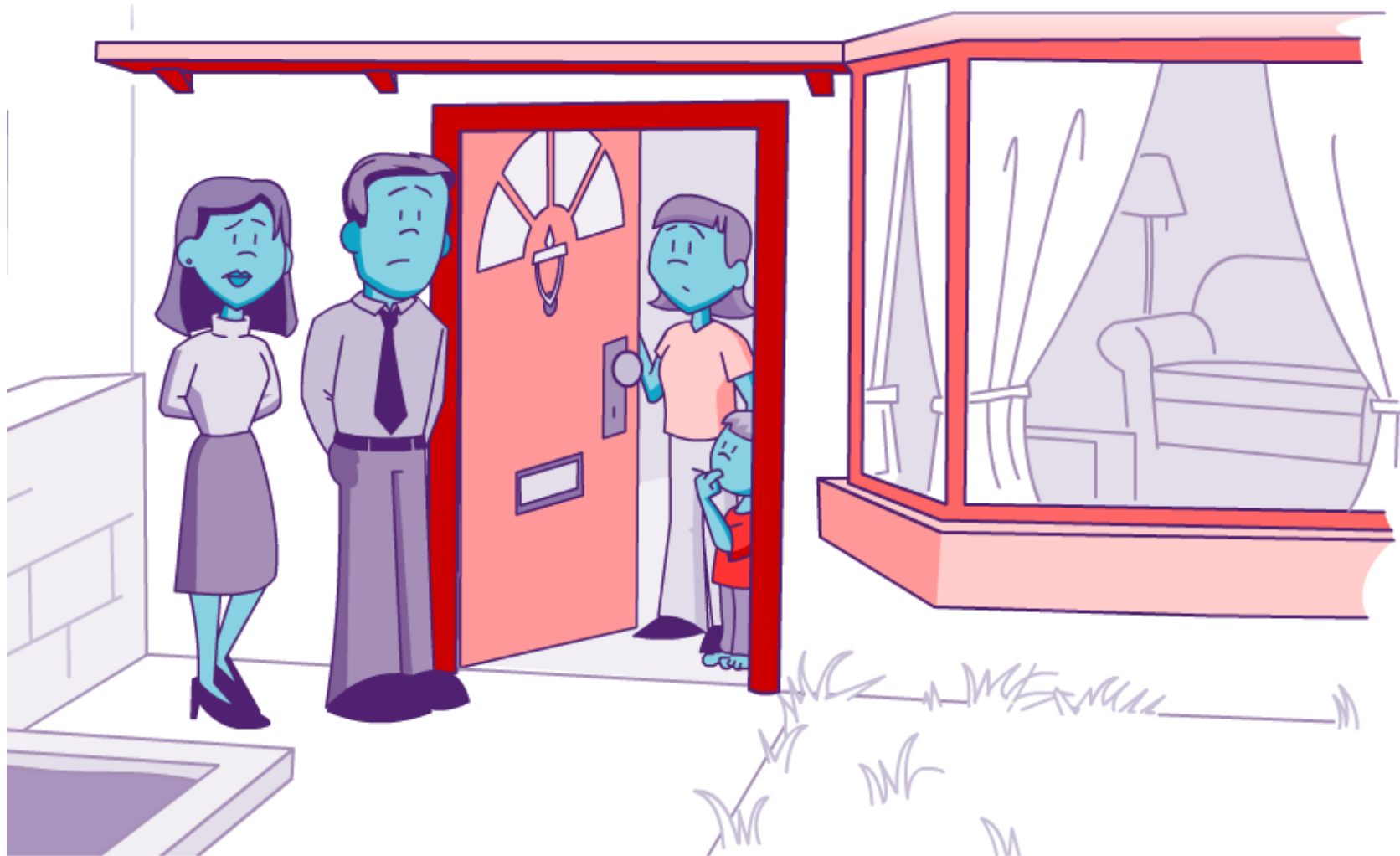


Imagine an accident...

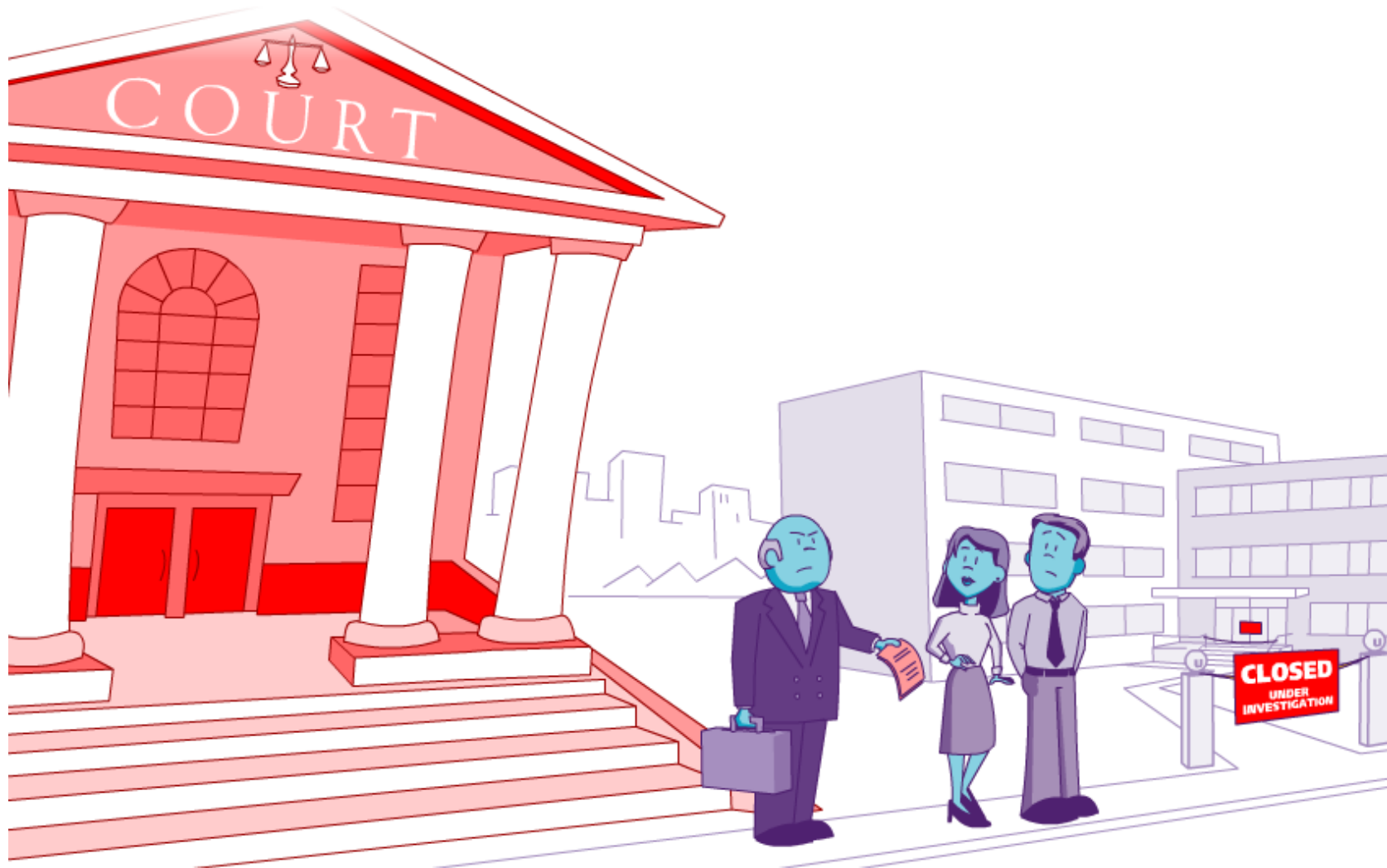
- Moral effect on family



- Closure, regulator & fines



Community & Public



- Loss of reputation







SAFETY السلامة

Control of accidental Loss

تعريف معنى السلامة

Safety = Accident Prevention

Safety = Safe Work Place

Safety = Safe behavior

Safety = competent (Good training)

Safety = Follow Safety Regulation

” السلامة = منع الحوادث ”

” السلامة = بيئة عمل آمنة ”

” السلامة = سلوكيات سليمة ”

” السلامة = تدريب جيد (كفاءة) ”

” السلامة = الألتزام بالقواعد والتعليمات و الإجراءات

أهداف نظم السلامة والصحة المهنية

- من اهداف السلامة والصحة المهنية الحفاظ على عناصر الانتاج وفي مقدمتها العنصر البشري.
- تطبيق التشريعات و القوانين التي تعطي الحق للإنسان في الحصول على بيئة عمل آمنة.
- تقليل و منع أسباب الحوادث و إصابات العمل.
- السيطرة على الظروف الخطرة بأماكن العمل وتوفير إجراءات الوقاية و الحماية للعاملين .



نظم إدارة السلامة وحماية البيئة
(HSE Management Systems)

نظم إدارة السلامة والصحة المهنية

HSE MANAGEMENT SYSTEMS

***HSMS
45001***

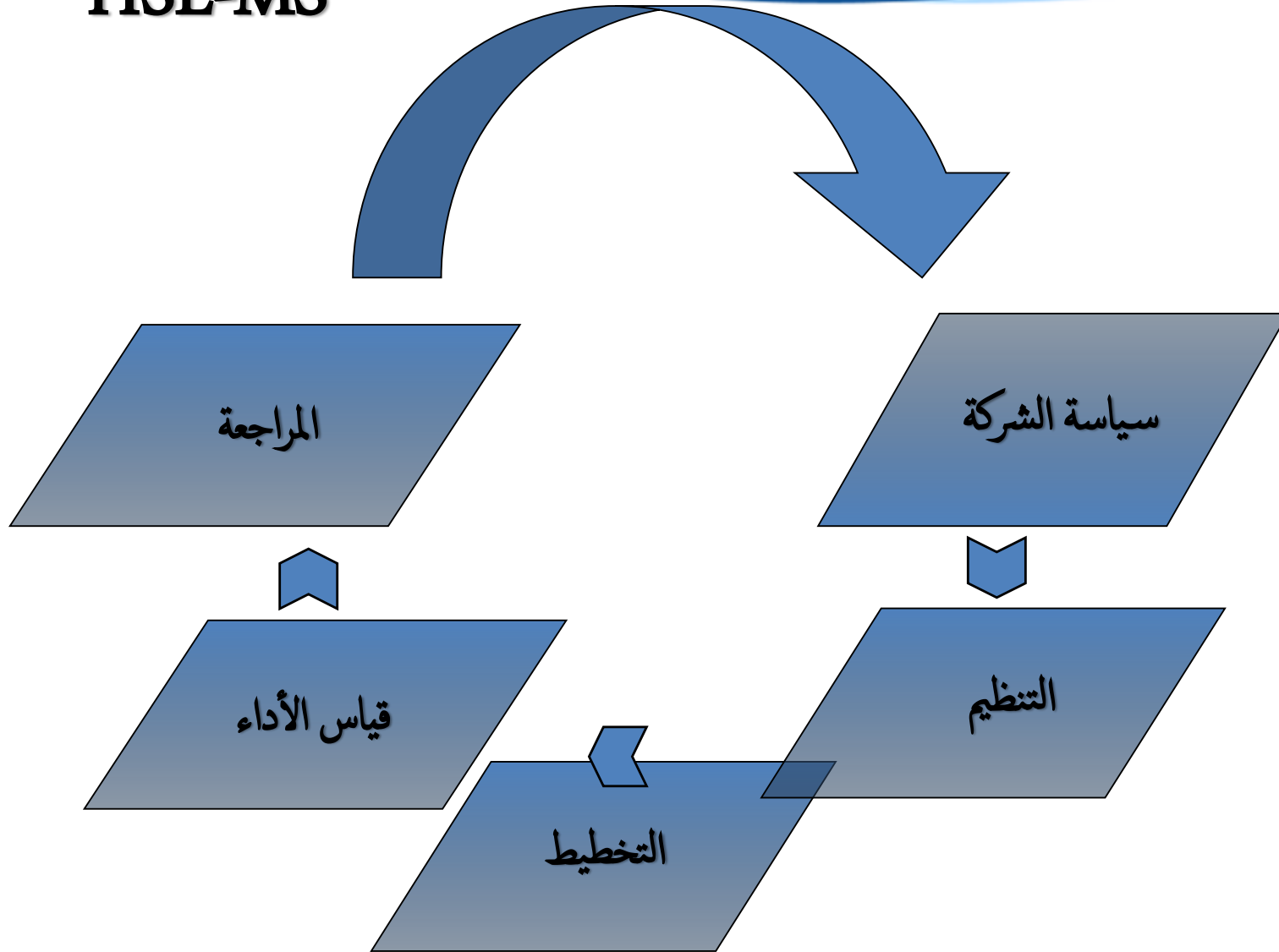
***EMS
14001***

نظم إدارة السلامة و الصحة المهنية

• تعتمد نظم إدارة السلامة وحماية البيئة على خمس عناصر اساسية:

1. سياسة معلنة للشركة تجاه السلامة والصحة المهنية وحماية البيئة وكذلك استراتيجية تنفيذها.
2. التنظيم لتحديد المسؤوليات والتدريب على اداءها.
3. التخطيط و التنفيذ , وضع المعايير القياسية للأداء. (**Hazard Id & Risk Assessment**)
4. قياس الأداء.
5. المراجعة والتصحيح والتطوير المستمر.

HSE-MS



ما هو الحادث

هو حدث غير مخطط / و غير متوقع / غير مرغوب يسبب إصابة للأفراد أو تلف للمعدات والممتلكات وتلوث للبيئة و تأثير سمعة الشركة



الحادث وشيك الوقوع (Near-Miss)

هو الحادث الذي وقع ولم يسبب إصابات أو تلف ولكن كاد أن يسبب ضرر

ACCIDENT CAUSATION

أسباب الحوادث

ظهرت العديد من النظريات التي تفسر كيفية وقوع الحادث و أسبابه:

SINGLE FACTOR THEORY

• نظرية السبب الوحيد

ENERGY THEORY

• نظرية الطاقة

MULTIPLE FACTOR THEORY

• نظرية تعدد الأسباب

DOMINO THEORY

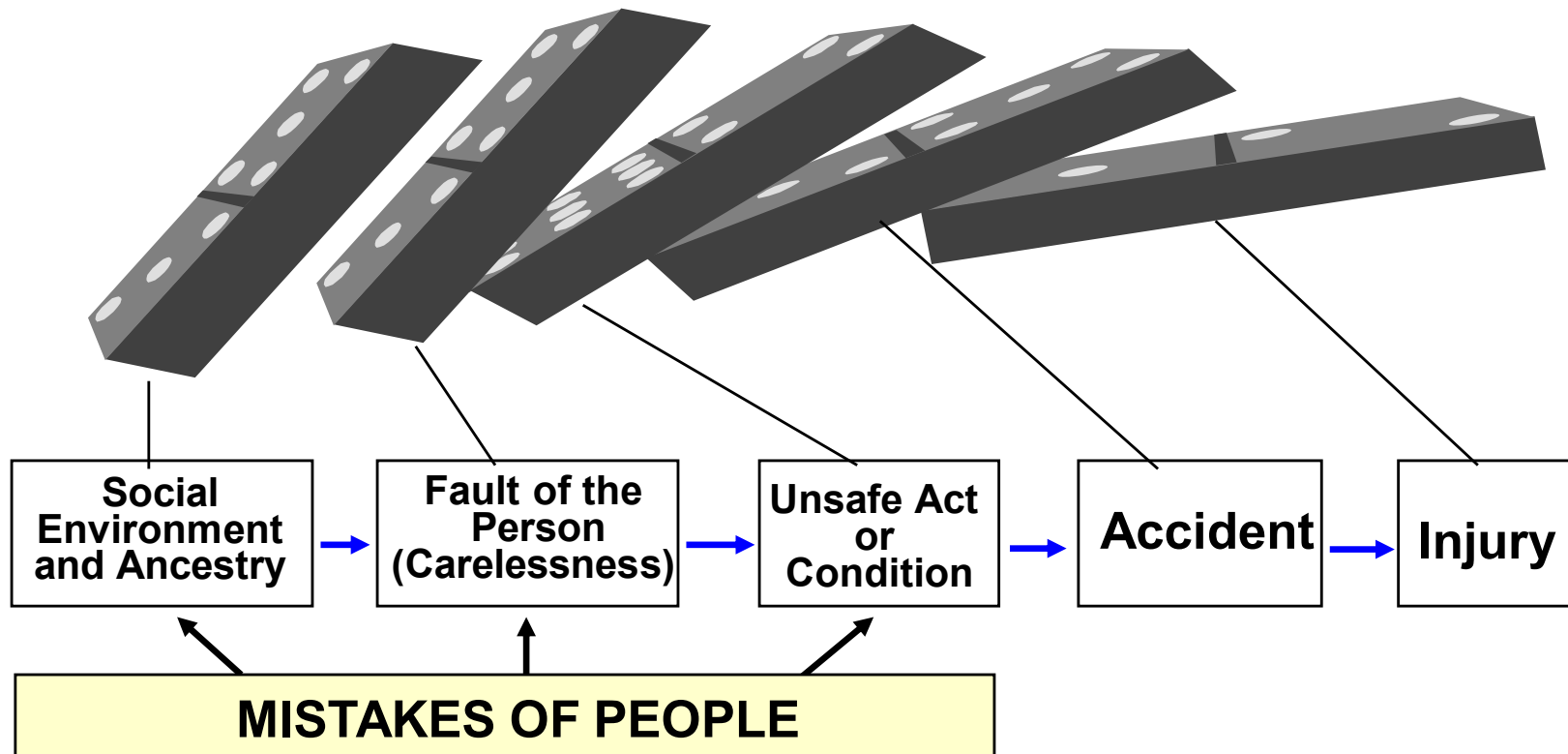
• نظرية الدومينو

MODERN CAUSATION MODEL

• النظرية الحديثة

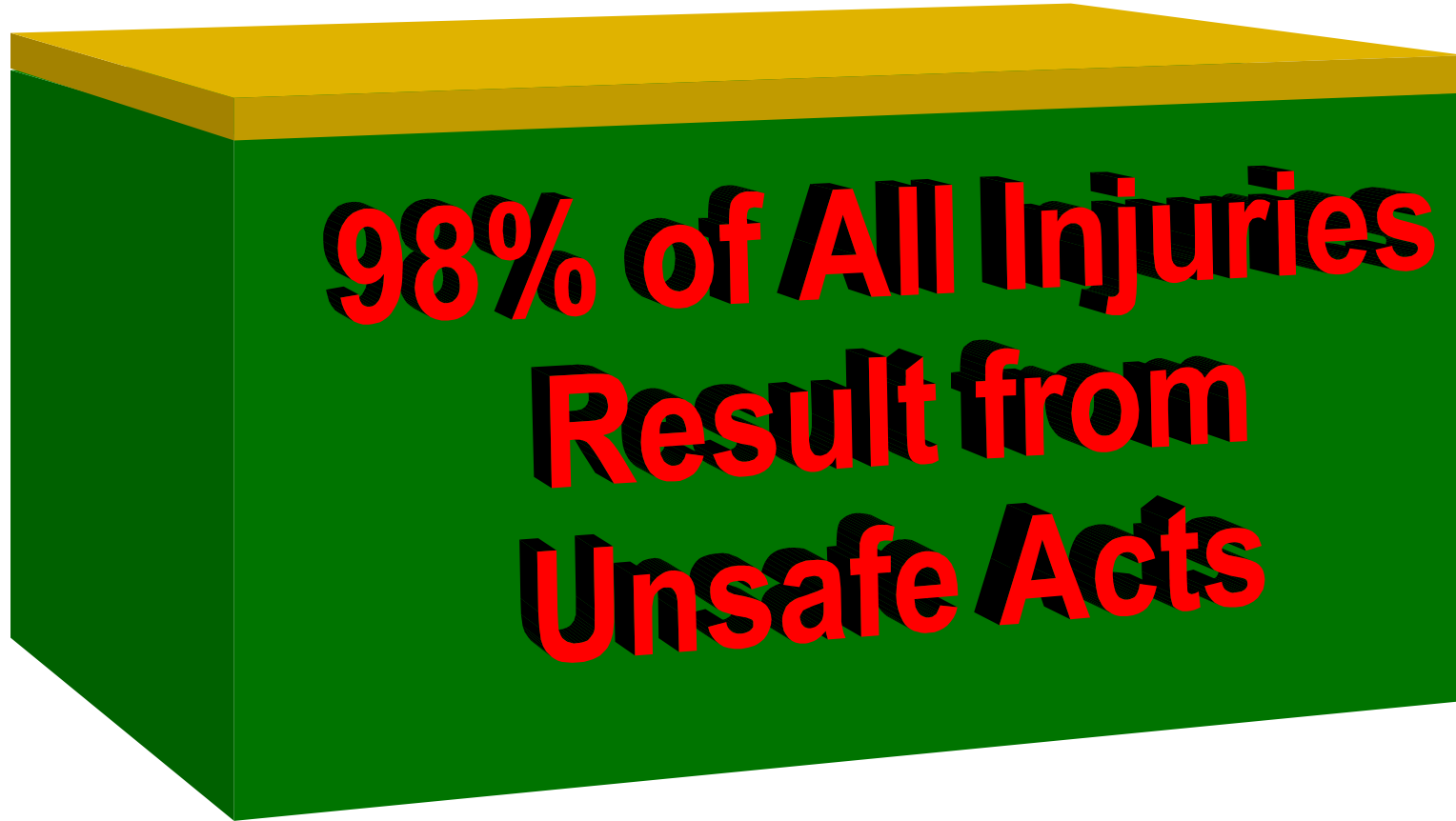
Domino Theory

1932 First Scientific Approach to
Accident/Prevention - H.W. Heinrich.
“Industrial Accident Prevention”



Cause of accidents

تحليل أسباب الحوادث

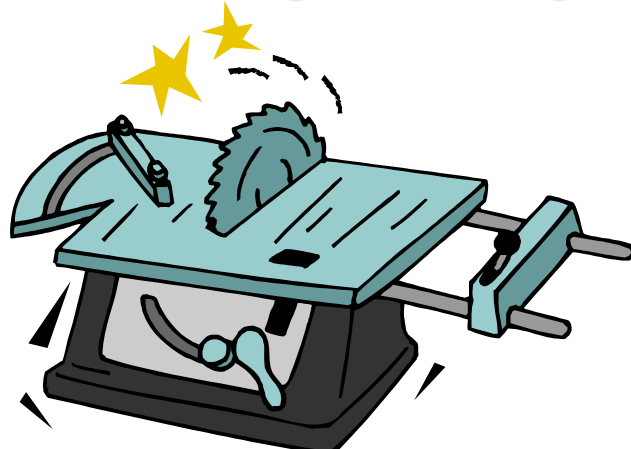


95% من حوادث العمل نتيجة لتصرفات غير آمنة

ما هي أسباب معظم الحوادث؟

- 3% من حوادث العمل بسبب الظروف الغير آمنة/ ملائمة
- 95% من حوادث العمل بسبب التصرفات الغير آمنة/ ملائمة
- 2% من حوادث العمل بسبب الأفعال الخارجة عن السيطرة

الادارة قادرة على التحكم والسيطرة على 98% من حوادث العمل



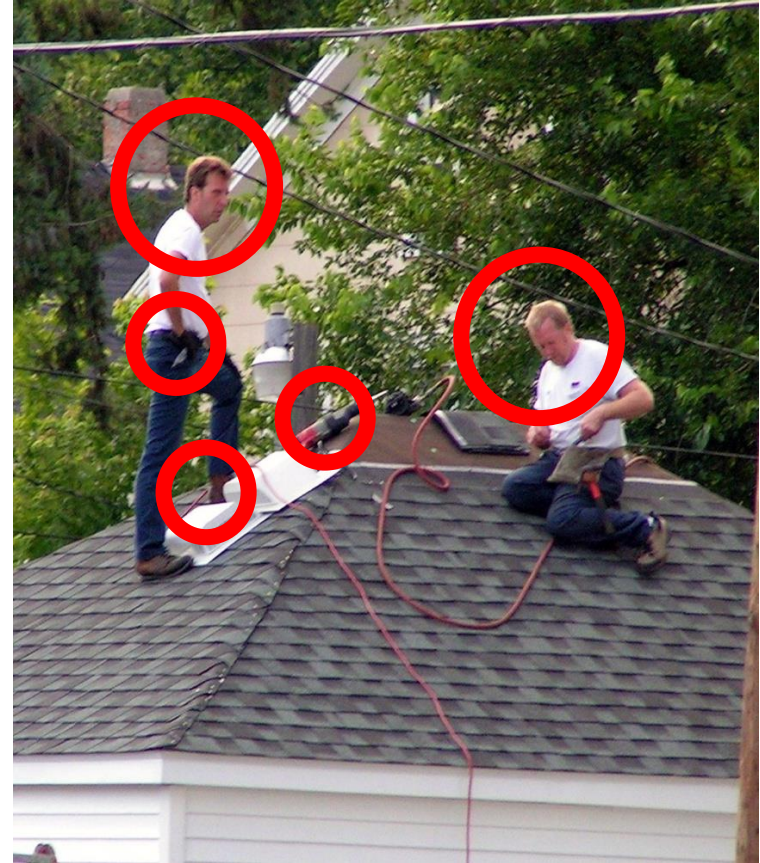
تصرفات غير آمنة



تصرفات غير آمنة



تصرفات غير أمتة



هناك العديد من الأخطار التي تحيط بالأعمال و الأنشطة التي تقوم بها

